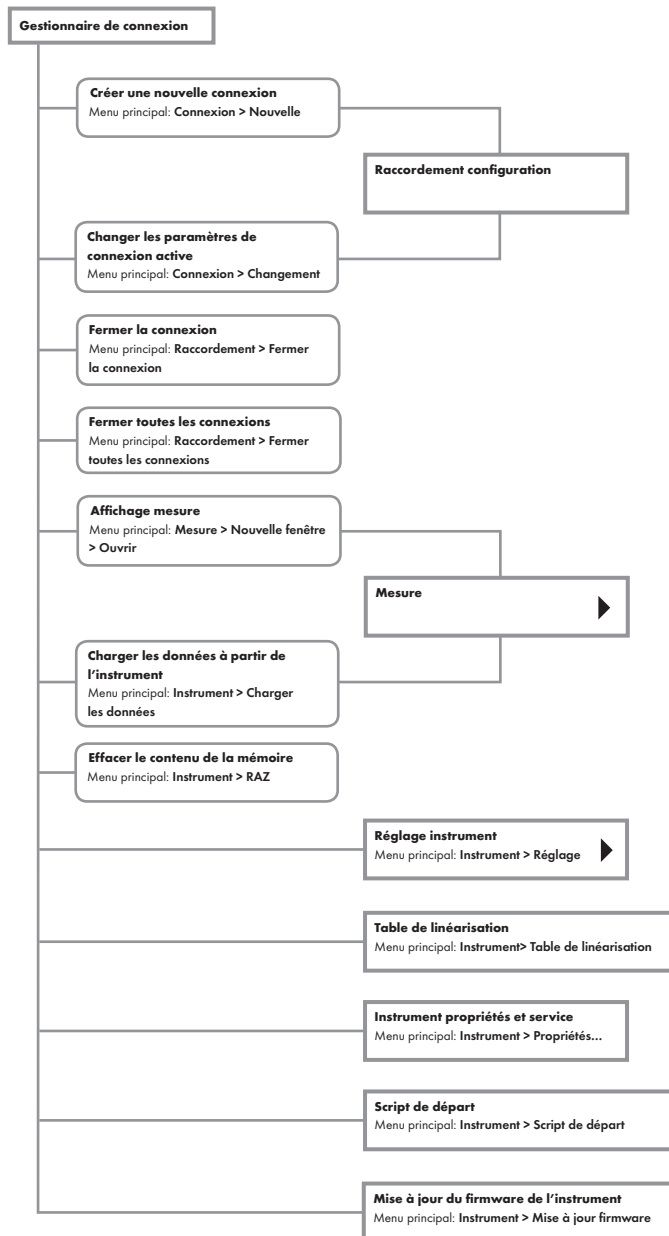
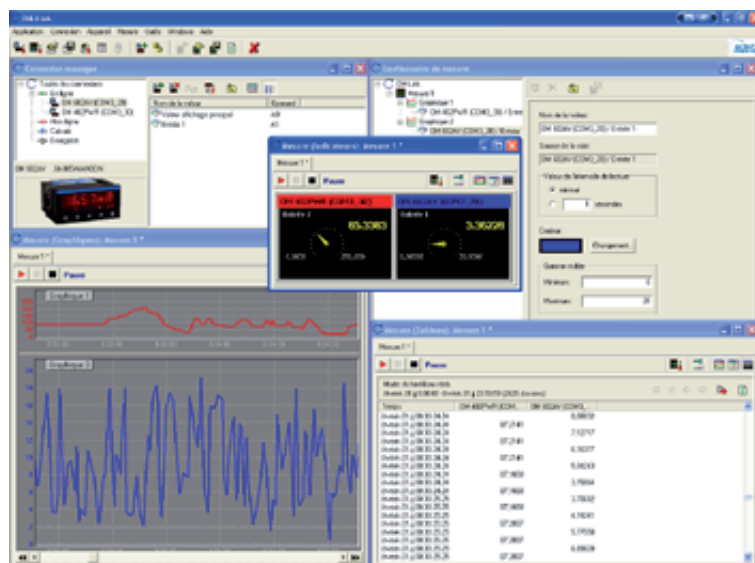
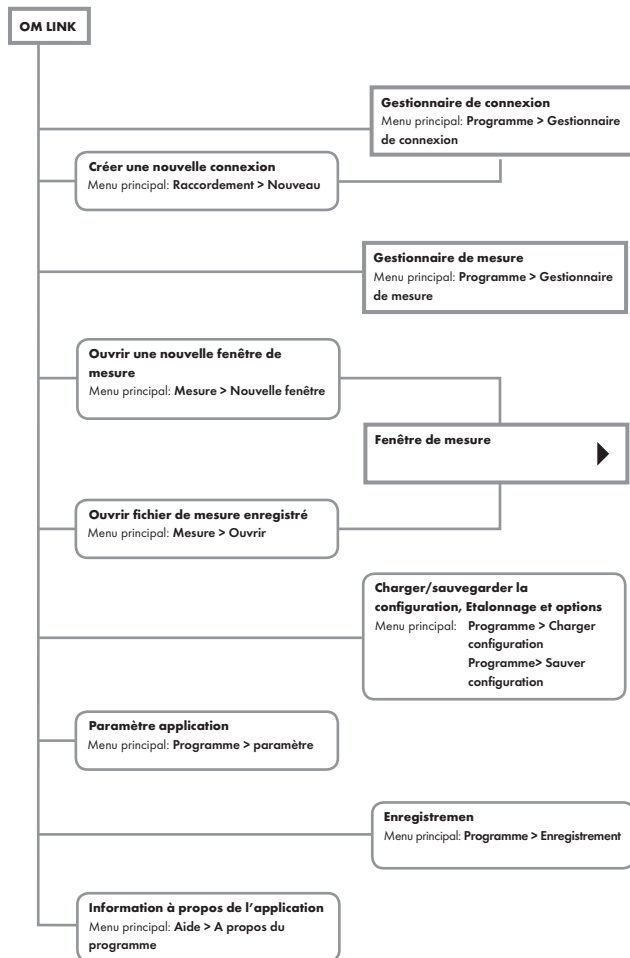


OM LINK

Le logiciel OMLINK est conçu pour une configuration aisée, une mise à niveau du Firm-Ware des afficheurs et des convertisseurs et pour la visualisation du processus de mesure. La nouvelle gamme d'instruments ORBIT MERRET comprend l'interface de liaison OMLINK dans leur caractéristique standard. Un câble OML est nécessaire pour vous connecter au PC (version USB ou RS232).

Ce logiciel peut être utilisé pour la configuration (1 instrument) ou la collecte des données via une liaison RS 232 ou RS 485, mieux adapté pour un raccordement en permanence.

- **Calculé**, représente une opération mathématique avec des données mesurées acquies auprès d'autres connexions (en ligne)
- **Line Tapping**, sert à analyser la communication en cours pour les systèmes autonomes de mesures



Gestionnaire de connexion

Le gestionnaire de connexion facile

la création et l'annulation des connexions, propose une connexion par type, en notant les paramètres de base et les valeurs mesurables (canaux), et sert de station d'accueil pour le démarrage des mesures, la configuration des instruments, affichant leurs propriétés, etc.

La connexion est la clé d'application de l'OMLINK - il représente physiquement ou virtuellement la connexion d'un appareil et fait apparaître les fonctions de nombreuses applications.

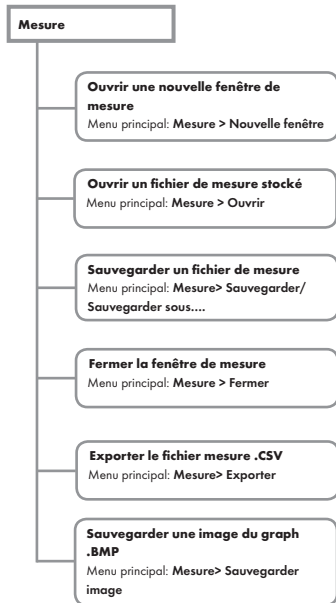


Les modes de connexion:

- **En ligne**, représente une connexion physique à un dispositif d'OM
- **Off-line**, sert pour la projection de menu de l'instrument et sa configuration pour une utilisation ultérieure dans le mode on-line.

Gestionnaire de mesure

Le gestionnaire de mesure facilite la création et la suppression des fichiers de mesure, de graphiques et des données individuelles, assure une vue d'ensemble structurée et permet la modification graphique et la valeur des paramètres.



Fenêtre de mesure

Les fenêtres de mesure fournissent la vue de l'historique du process et la vue actuelle de certaines grandeurs mesurées et leurs groupes. La fenêtre propose trois modes possibles de mesure des données:

- 1) graphiques ils reflètent le cours historique de la mesure dans l'intervalle du temps sélectionné.
Par le biais du panneau de contrôle dans ce mode il est possible de changer la période du temps affichée, de modifier la vitesse d'acquisition (de 1 sec jusqu'à 15 jours) et configurer les autres paramètres de la projection graphique, (nom, date de l'axe du temps).
- 2) Indicateurs ils présentent des valeurs actuelles des données mesurées.
- 3) Tableau retrace l'histoire du processus de mesures dans le tableau en format numérique

Au moyen du panneau de configuration, dans ce mode il est possible de basculer entre la projection d'interpolation des valeurs notamment dans les étapes du temps et la projection de véritables valeurs d'échantillon.

Le graphique et le mode de table peut permettre également de mettre fin à la mesure dans le processus et le redémarrez à nouveau. Dans le même temps, il est également possible de spécifier dès le redémarrage du processus de la mesure de garder son ancien tracé (histoire) et la mesure est conservé ou si elle commence à nouveau et l'historique est annulé.

Les valeurs sur l'instrument peuvent être ajoutées à la mesure par exemple, sur le gestionnaire de raccordement en sélectionnant certaine canal sur l'instrument à partir de la connexion en ligne (calculé ou enregistré) et le faisant glisser vers la fenêtre de mesure. De cette façon, de nouvelles valeurs (quantités), peuvent être incorporées dans les graphiques existants (dans le cas du mode graphique), soit deux quantités dans un même graphique avec l'axe du temps en commun.

Structurer les quantités et les graphiques et changer leurs paramètres (des noms, des gammes, de couleurs) peut également être effectués dans le gestionnaire de mesure.

Configuration des périphériques

Configuration des périphériques Une des principales caractéristiques du programme OMLINK est l'occasion de configurer les instruments confortablement à partir de votre ordinateur.

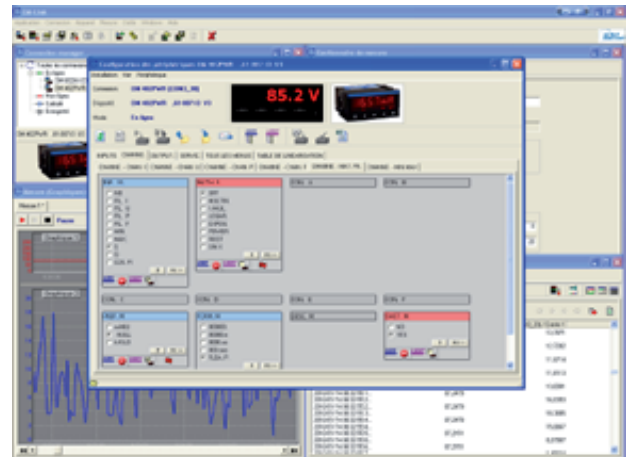
- Réglage de l'appareil et les valeurs des paramètres
- Vue sur le menu de réglage complet (PROFI / LIGHT / utilisateur)
- Configuration individuelle du menu complet
- le programme d'installation de périphériques à l'exportation et l'importation

Toutes les options existantes peuvent être réglées, mêmes celles qui sont inaccessibles ou bloqués dans l'instrument.

La majorité des menus sur l'instrument peut être réglé pour le „Menu utilisateur“ (voir/Modifier /Cacher) et en plus, il est possible de supprimer ou ajouter tout élément du „Menu„ LIGHT Le menu de l'instrument peut éventuellement être compilé de cette façon pour donner une application et un niveau de compétence à chacun.



Chaque paramètre du menu de l'appareil peut être stockées dans un fichier et utilisé pour la configuration d'autres instruments. Un avantage est aussi la possibilité d'envoyer le menu complet par e-mail directement au support technique d'ORBIT MERRET.



Dans les propriétés et Service, vous allez trouver les informations complètes sur l'instrument.

