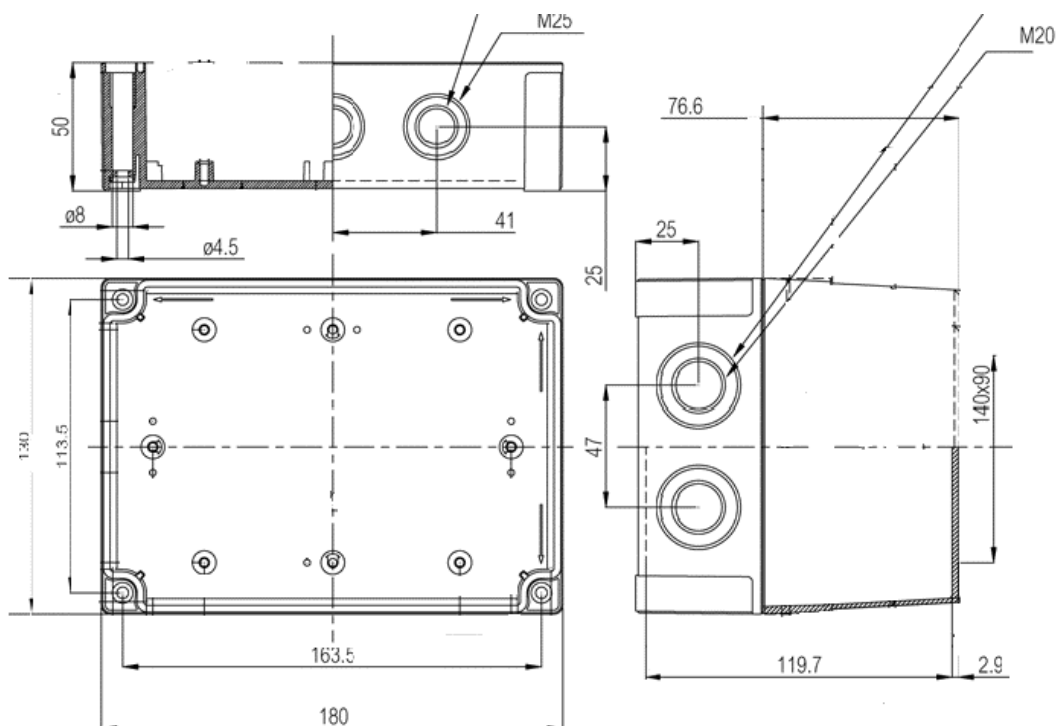


## Récepteur pour Jauge numérique VOLUMIX

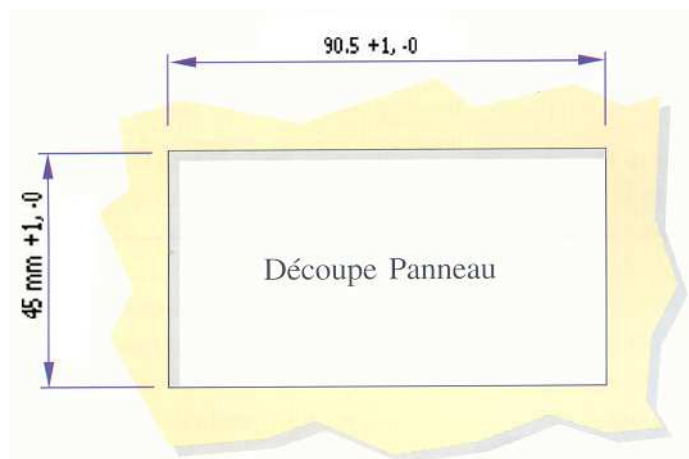
### DIMENSIONS POUR FIXATION COFFRET MURAL

Hors tout : 130 x 180 mm Entre axe perçage : 113,5 x 163,5 mm

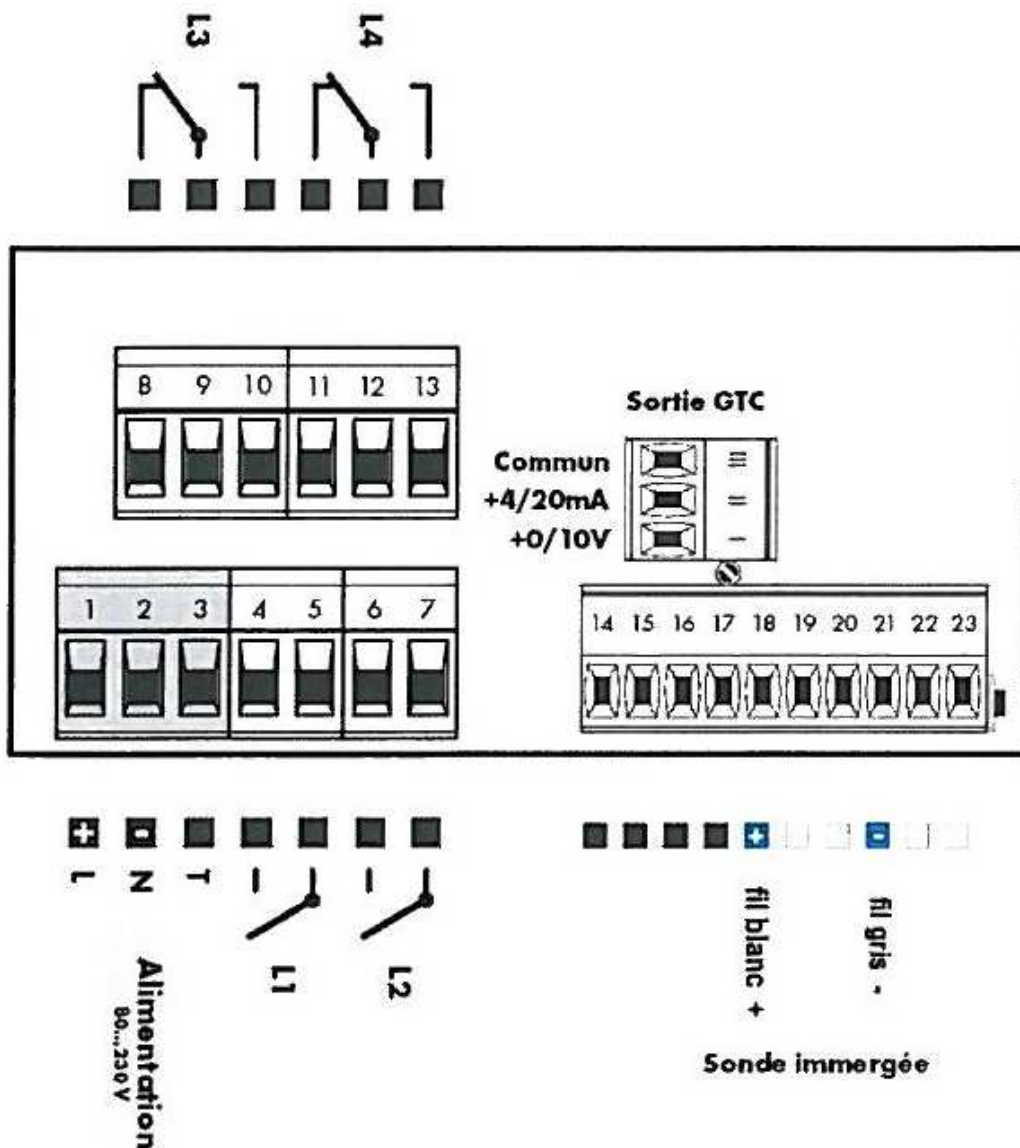


### DIMENSIONS SANS UTILISATION DU COFFRET MURAL

Dimension Plastron	Hauteur 48 mm Largeur 96 mm (1/8DIN)
Découpe Panneau	45 mm haut par 90.5 mm large
Profondeur Boîtier	94 mm connecteur inclus
Poids	290 grammes
Matériau Boîtier	Polycarbonate noir
Connecteurs	Connecteurs à vis débrochables
Etanchéité	IP65 face avant montée sur panneau



### RACCORDEMENT ELECTRIQUE



#### MESSAGES E.T.UN

#### SIGNIFICATIONS

- Rupture de la ligne capteur
- Transmetteur non connecté

#### MODE D'AFFICHAGE

Si Volume  $\leq$  10 000 litres affichage en litre

Si Volume  $>$  10 000 litres affichage en m3, dizaine et centaine de m3

Exemple : Si V = 12 000 litres affichage 12,00 m3

## PROCEDURE DEVERROUILLAGE PROGRAMMATION (CODE USINE 2009)

Appuyer sur la touche 

Affichage "MENU"

Maintenir la touche  et Appuyer sur la touche 

Affichage "PASSW."

Appuyer sur la touche 

Affichage clignotant "0"

Appuyer sur la touche  pour faire afficher "9"

Appuyer sur la touche  pour changer de digit

Affichage "0"

Appuyer sur la touche  pour changer de digit

Affichage "0"

Appuyer sur la touche  pour changer de digit

Appuyer sur la touche  pour faire afficher "2"

Sur l'afficheur doit être inscrit le code "2009"

Appuyer sur la touche 

## PROCEDURE REGLAGE DES SEUILS

Déverrouiller l'afficheur (voir procédure déverrouillage programmation)

Lorsque l'affichage indique "LIM L.1"

Avec les touches  et  on sélectionne l'alarme désirée

Pour visualiser et régler la valeur de l'alarme, Appuyer sur la touche 

Le digit qui clignote est celui qui est modifiable par les touches  et 

Pour changer de digit, Appuyer sur la touche 

Lorsque l'on a la valeur de l'alarme désirée, Appuyer sur la touche 

Pour retourner à l'affichage du volume, Appuyer sur la touche 

Exemple : Cuve de 12 000 litres (valeurs d'alarmes réglage usine par défaut)

Alarme Très Haute ou LIM L.4 : 95% -----> 11.40 m3

Alarme Haute ou LIM L.3 : 90% -----> 10.80 m3

Alarme Basse ou LIM L.3 : 10% -----> 1.20 m3

Alarme Très Basse ou LIM L.1 : 5% -----> 0.60 m3


## PROCEDURE REGLAGE TYPE DE SORTIE ANALOGIQUE

Déverrouiller l'afficheur (voir procédure déverrouillage programmation)

Lorsque l'affichage indique "LIM L.1"

Appuyer sur la touche  jusqu'à ce que l'on affiche "TYP.AO"

Pour visualiser et régler le type de sortie analogique, Appuyer sur la touche 

Pour changer de type de sortie analogique, Appuyer sur la touche 

Lorsqu' on a le type de sortie analogique désiré, Appuyer sur la touche 

Pour retourner à l'affichage du volume, Appuyer sur la touche 

## **PRÉCAUTION DE MONTAGE DU CAPTEUR**

**Placer le capteur à 1cm du fond de la cuve.**

**Toujours lover le câble au-dessus du boîtier de jonction. Faire rentrer le câble venant du capteur par le haut du boîtier de jonction et faire partir le câble qui vas à l'afficheur par le bas et le monter à la vertical afin d'éviter les remontées d'humidité dans le capteur.**

**Rayon de courbure minimal 120mm (pose fixe) contre le mur (ne jamais laisser le câble à plat)**

**Il ne faut pas comprimer le câble.**

**L'extrémité du câble doit aboutir dans un espace sec, ce qui empêche la formation de condensat. L'idéal est d'amener le câble directement dans l'espace de raccordement (coffret électrique).**

**Si le câble est rallongé, faites attention à la compensation de pression – il faut éviter la pénétration d'humidité.**

**Ne pas sectionner le câble, ne pas le courber à 90°.**